

## Marcatura ink jet macrocarattere REA su sacchi

### FATTORI CHIAVE

#### Settore

Molini / Granaglie

#### Punti vincenti REAJET

Costruzione robusta di tipo industriale, gestione in rete delle teste di stampa, gamma di inchiostri specifici per esigenze

#### Messaggio

Marcatura lotto con matrice da 16 dots con inchiostro MEK base

#### Tipo di codificatore

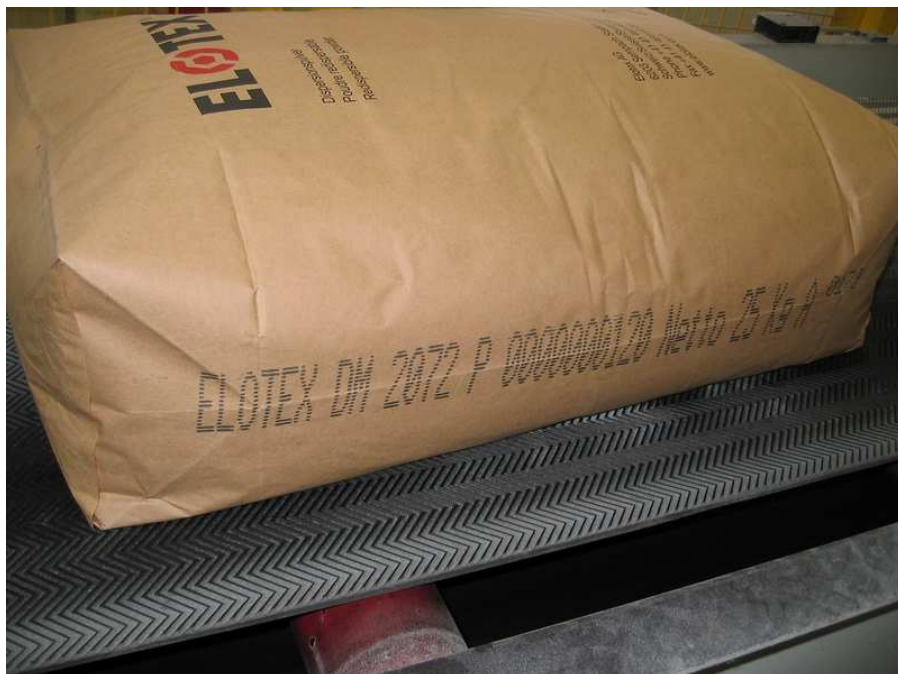
REAJET STD. Con testa da 16 punti 180 micron

#### Substrato

Sacchi

#### Tipo marcatura

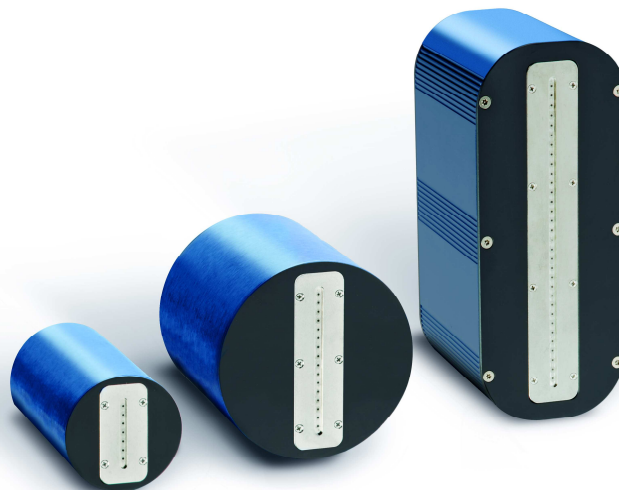
Dinamica: 12 m/min



### VANTAGGI DEL PRODOTTO

#### REA JET STD

- Affidabilità  
Costruzione industriale delle teste di stampa. Idoneo all'utilizzo in ambienti particolarmente gravosi
- Integrazione del sistema  
Le teste di stampa sono di dimensioni estremamente ridotte e di facile integrazione su linee di produzione
- Inchiostri  
Vastissima gamma di inchiostri disponibili



### Caratteristiche tecniche REA JET

- Codificatore ink jet macrocarattere con tecnologia D.O.D.
- Ampia possibilità di integrazione su linee complesse
- Enorme gamma di inchiostri specifici per il settore industria pesante (legno, metallo, edilizia, ecc..)
- Teste di stampa da 7 e 16 dots disponibili con ugelli di diverso diametro (da 80 a 350 micron)

#### tradex s.r.l.

Sede legale: Via Teuliè, 11- 20136 Milano

Sede operativa: Via Bettolino, 27 – 21013 Gallarate (VA) – Tel. +(39) 0331-756411 – Fax. +(39) 0331-756433

Filiale di Padova: Via Fratelli Cervi, 1 – 35010 Limena (PD)- Tel. +(39) 049-2952114 – Fax. +(39) 049-7964927

Filiale di Roma: Largo Urbino, 9 – 00040 Pomezia (RM) – Tel. +(39) 06-91607045 – Fax. +(39) 06-91621726

Cap. Soc. 119.600 Euro I.V. – REA MI 1880490 – C.F. - P.I. - R.I. MI 01540000120

[info@tradexsrl.com](mailto:info@tradexsrl.com) - [www.tradexsrl.com](http://www.tradexsrl.com)