

Marchatura ink jet macrocarattere REA su tronchi

FATTORI CHIAVE

Settore

Legno

Punti vincenti REAJET

Costruzione robusta di tipo industriale, gestione in rete delle teste di stampa, gamma di inchiostri specifici per esigenze

Messaggio

Marchatura lotto con matrice da 16 dots con inchiostro MEK base

Tipo di codificatore

REAJET STD. Con testa da 16 punti 180 micron

Substrato

Legno

Tipo marcatura

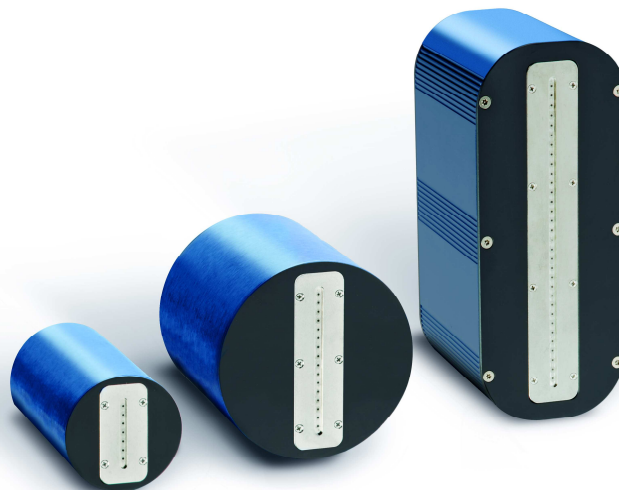
Dinamica: 14 m/min



VANTAGGI DEL PRODOTTO

REA JET STD

- **Affidabilità**
Costruzione industriale delle teste di stampa. Idoneo all'utilizzo in ambienti particolarmente gravosi
- **Integrazione del sistema**
Le teste di stampa sono di dimensioni estremamente ridotte e di facile integrazione su linee di produzione
- **Inchiostri**
Vastissima gamma di inchiostri disponibili



Caratteristiche tecniche REA JET

- Codificatore ink jet macrocarattere con tecnologia D.O.D.
- Ampia possibilità di integrazione su linee complesse
- Enorme gamma di inchiostri specifici per il settore industria pesante (legno, metallo, edilizia, ecc..)
- Teste di stampa da 7 e 16 dots disponibili con ugelli di diverso diametro (da 80 a 350 micron)

tradex s.r.l.

Sede legale: Via Teuliè, 11- 20136 Milano

Sede operativa: Via Bettolino, 27 – 21013 Gallarate (VA) – Tel. +(39) 0331-756411 – Fax. +(39) 0331-756433

Filiale di Padova: Via Fratelli Cervi, 1 – 35010 Limena (PD)- Tel. +(39) 049-2952114 – Fax. +(39) 049-7964927

Filiale di Roma: Largo Urbino, 9 – 00040 Pomezia (RM) – Tel. +(39) 06-91607045 – Fax. +(39) 06-91621726

Cap. Soc. 119.600 Euro I.V. – REA MI 1880490 – C.F. - P.I. - R.I. MI 01540000120

info@tradexsrl.com - www.tradexsrl.com