

Soluzioni che funzionano

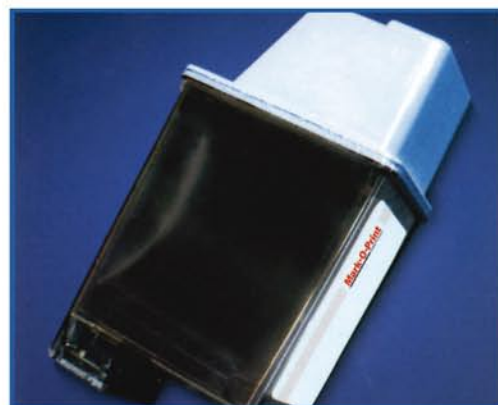


Codificatori



tradov

COMPACTLINE 2.0



COMPACTLINE 2.0

Compatto ed innovativo, Compactline 2.0 è lo strumento ideale per soddisfare molteplici esigenze di marcatura con un'altezza massima di stampa di 4,5 mm.

Il suo design innovativo e le sue ridotte dimensioni lo rendono una soluzione unica nel suo genere.

Una tastiera permette all'operatore di inserire testi e dati (visibili su un display), con una buona varietà di codici: numeri di lotto, scadenza, numeri di serie, data e molti altri, ad esclusione dei codici a barre.

La risoluzione di stampa può arrivare fino a 600 dpi in alta qualità, ma buoni risultati si ottengono anche a 70 dpi, il tutto realizzato con un marcatore che ha le dimensioni di un cellulare!

4-Kant-Leiste 40 x 24 x 1600mm

7 Stück Preis-
Größe 11/12 Gruppe: 4

31.01.08 L B311
07:19 H

Printing sample

inkjet
technology by



invent

CARATTERISTICHE TECNICHE

TESTA DI STAMPA:

- Fino a 99 unità a cascata

DIREZIONE DI STAMPA:

- D/S o S/D, laterale e dall'alto

VELOCITÀ DI STAMPA

- 600 dpi: 25 m/min

- 300 dpi: 50 m/min

- 150 dpi: 100 m/min

- 100 dpi: 150 m/min

MEMORIA DI TESTO:

- Fino a 90 messaggi

LINEE DI STAMPA:

- 1 linea 26 punti, altezza massima 4,5mm

- 2 linee 12 punti, altezza massima 2,0mm

- 2 linee 8 punti, altezza massima 1,5mm

FUNZIONI AUTOMATICHE:

- Data, ora, sequenze numeriche

INCHIOSTRO:

- Inchiostro a base acqua per marcatura su superfici assorbenti

- Colore nero

CONNESSIONE / INTERFACCE:

- RS 232 (opzione RS 422, Ethernet, adattatore USB)

- Fotocellula, Encoder (opzione contatto esterno)

ALIMENTAZIONE:

- Primaria 90 – 240 VAC, 50 – 60 Hz, 6 W

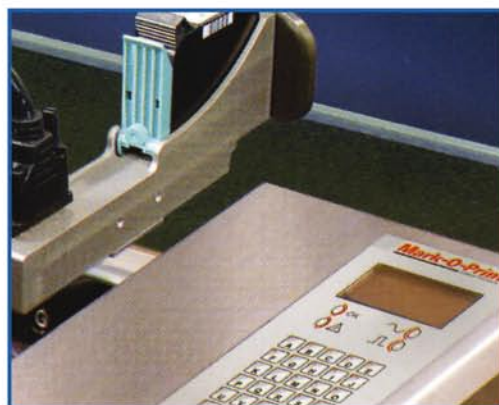
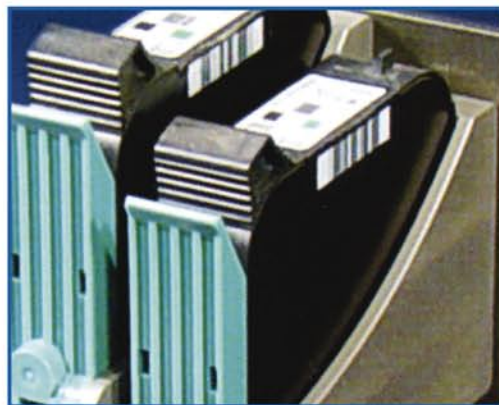
- Secondaria 24 VDC

AMBIENTE OPERATIVO:

- Temperatura operativa 5 – 45°C

- Umidità 10 – 90 %, non condensante

COMPACTLINE 2.5



COMPACTLINE 2.5

Affidabile, flessibile e veloce, queste sono le principali caratteristiche del codificatore Compactline 2.5. Spesso inserito direttamente nella linea di confezionamento, permette la marcatura di codici prodotto, descrizioni, quantità, data di fabbricazione e di scadenza, codici a barre, numeri di serie e molti altri, direttamente sui vassoi di cartone dei prodotti.

Il Compactline 2.5 realizza marcature di alta qualità, fino a 600 dpi alla velocità di 30 metri al minuto, operando sia su superfici porose che su superfici semi-porose.

E' disponibile nelle versioni con una o con due teste di stampa, la seconda permette di ottenere caratteri alti fino a 25mm (la versione con una sola testa fino 12.5 mm)

3562

THT/MHB: 23-12-2010

Lot: 491123456



Printing sample with single head unit



Haltbare Vollmilch

3,5% Fett
ultraheerhitzt
homogenisiert
1 Liter e



In 100 ml haltbarer Milch
sind im Durchschnitt enthalten:
Brennwert 267kJ (64 kcal)
Eiweiß 3,4g
Kohlenhydrate 4,7g,
Fett 3,5g

Ungeöffnet mindestens
haltbar bis: 03.12.10

Printing sample with twin head unit

CARATTERISTICHE TECNICHE

TESTA DI STAMPA:

- 1 o 2 teste per ciascuna unità

DIREZIONE DI STAMPA:

- D/S o S/D, laterale e dall'alto

VELOCITÀ DI STAMPA

- 75 dpi: 240 m/min

- 150 dpi: 120 m/min

- 300 dpi: 160 m/min

- 600 dpi: 130 m/min

MEMORIA DI TESTO:

- Fino a 500 messaggi

PRESTAZIONI:

- Lunghezza testo: fino a 1000 mm, risoluzione 25 – 600 dpi

- Altezza testo: 12.5 o 25 mm (dipende dalla configurazione della macchina), risoluzione 600 dpi

FUNZIONI AUTOMATICHE:

- Data, ora, contatore, campi variabili, ecc.

INCHIOSTRO:

- Inchiostri a base acqua per marcatura su superfici assorbenti

- Colori nero, blu, rosso e verde.

- Inchiostri speciali per superfici semi-porose, inchiostri pigmentati

CONNESSIONE / INTERFACCE:

- RS 232, RS 422, USB (opzione ethernet)

- Fotocellula, Encoder

ALIMENTAZIONE:

- 90 – 240 VAC, 50 – 60 Hz

AMBIENTE OPERATIVO:

- Temperatura operativa 5 – 40°C

- Umidità 10 – 90 %, non condensante



COMPACTLINE 3.0

Conveniente e affidabile, Compactline 3.0 è la soluzione ideale per realizzare marcature di alta qualità, fino ad un'altezza massima di 100 mm (con un sistema ad 8 teste di stampa). È in grado anche di realizzare marcature su due lati.

In base all'altezza del carattere utilizzato è possibile stampare testi composti da 20 o più righe, con un unico gruppo di teste di stampa (ciascuno composto al massimo da 4 testine HP 2.5).

Un'ulteriore caratteristica peculiare del Compactline 3.0 è la possibilità di offrire molteplici combinazioni di testi che includono anche grafici e codici a barre.

La tecnologia di Compactline 3.0 è estremamente sofisticata: schermo touchscreen con interfaccia grafica (Windows), IPC (Industrial PC), stazione Bulk Ink Supply (350-1000ml) per una maggiore autonomia.

Printing sample (reduced)

CARATTERISTICHE TECNICHE

TESTA DI STAMPA:

- 2 unità di stampa (massimo 8 teste in totale)

DIREZIONE DI STAMPA:

- D/S o S/D, laterale e dall'alto

VELOCITÀ DI STAMPA

- 75 dpi: 240 m/min

- 150 dpi: 120 m/min

- 300 dpi: 160 m/min

- 600 dpi: 130 m/min

MEMORIA DI TESTO:

- Fino a 40 GB di memoria (estendibile)

PRESTAZIONI:

- Lunghezza testo: fino a 1000 mm, risoluzione 25 – 600 dpi

- Altezza testo: fino a 50 mm, risoluzione 600 dpi

FUNZIONI AUTOMATICHE:

- Data, ora, contatore, campi variabili, ecc.

INCHIOSTRO:

- Inchiostri a base acqua per marcatura su superfici assorbenti

- Colori nero, blu, rosso e verde.

- Inchiostri speciali per superfici semi-porose

CONNESSIONE / INTERFACCE:

- 1xRS 232, 2xUSB, 1xLAN

- Fotocellula, Encoder

ALIMENTAZIONE:

- 90 – 240 VAC, 50 – 60 Hz

AMBIENTE OPERATIVO:

- Temperatura operativa 5 – 40°C

- Umidità 10 – 90 %, non condensante