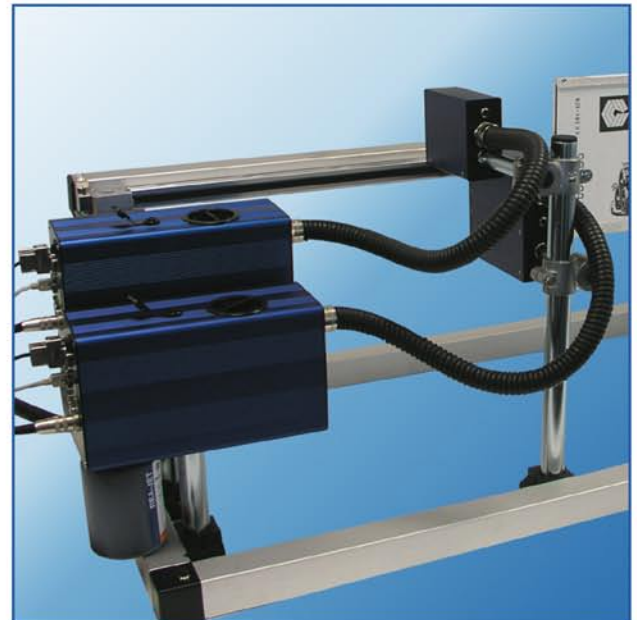
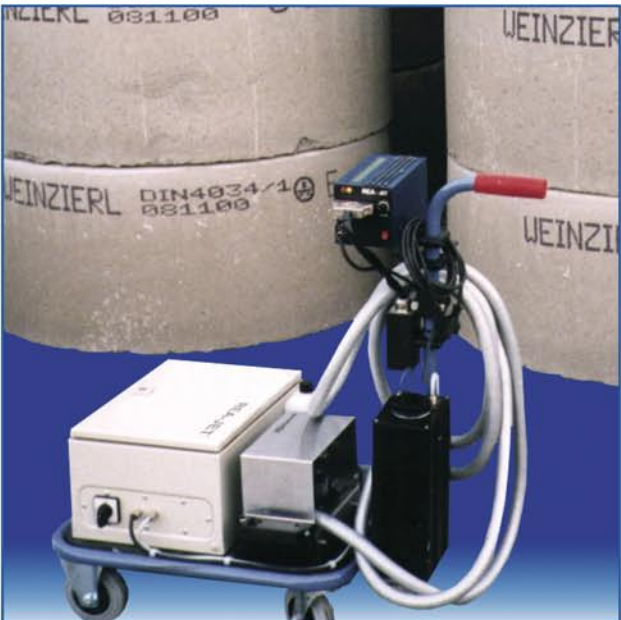
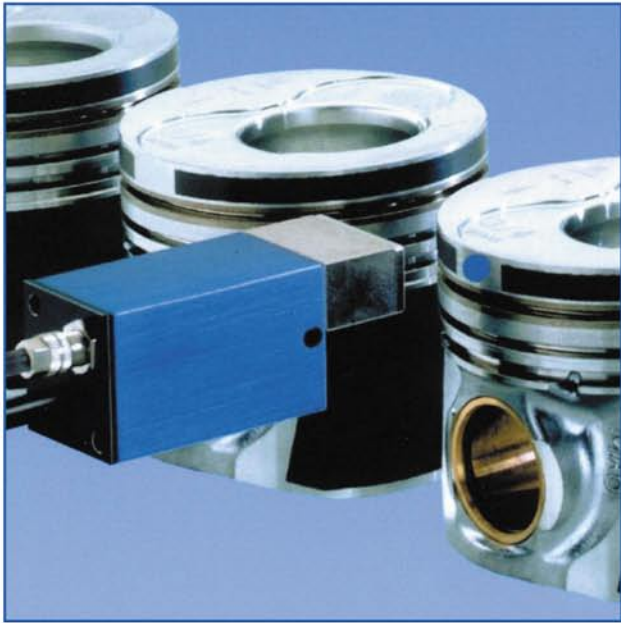


Soluzioni che funzionano

REA Elektronik GmbH

Codificatori



tradex

tradex 



ONE DOT

ONE DOT è un sistema industriale di codifica ad un ugello di altissime prestazioni; in grado di marcare a velocità elevatissime, si trova a suo agio anche negli ambienti industriali difficili. ONE DOT può utilizzare indifferentemente tutti gli inchiostri della gamma REA, con base acqua, mek, alcool, acetato, pigmento, food-grade, a rapida essiccazione ed inchiostri customizzabili per applicazioni particolari; inoltre è facilmente interfacciabile con PLC e virtualmente con qualsiasi apparato industriale di Visual Inspection o Controllo Qualità.



CARATTERISTICHE TECNICHE

TESTA DI STAMPA:

- 1 ugello, per inchiostri pigmentati
- Diametro ugello: 80µ - 130µ - 180µ - 270µ - 350µ
- Protezione antipolvere

VELOCITÀ DI MARCATURA:

- 800 punti/sec. con regolazione di trigger e durata impulso
- Possibilità di controllo remoto

ALIMENTAZIONE:

- 230/115 V AC ± 10%
- 30 VA; 50/60 Hz

AMBIENTE OPERATIVO:

- Temperatura operativa -5° + 45°C
- Umidità (non-condensante) 10÷90% max.

INCHIOSTRI:

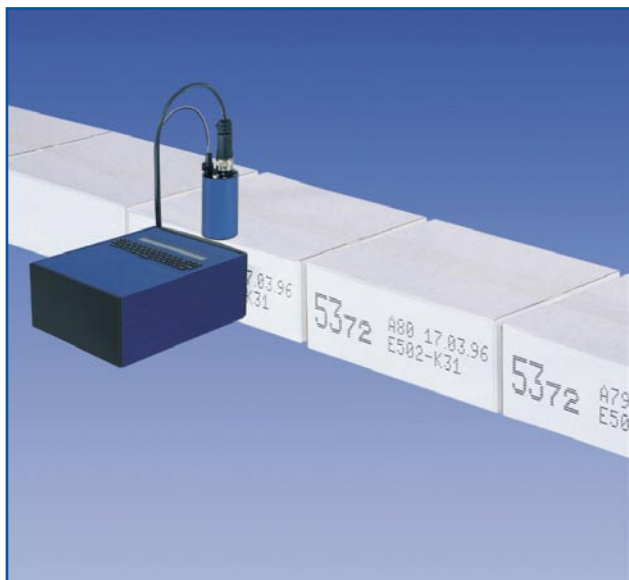
- Base acqua, alcool etilico, isopropilene, etil acetato, mek, pigmentati ecc.
- Inchiostri speciali a richiesta

DIMENSIONI:

- Testa di stampa: A 30 mm X L 30 mm X P 75 mm
- Unità di controllo: A 108 mm x P 217 mm x L 104 mm

PESO:

- Testa di stampa: 220 g
- Unità di controllo: 1,5 kg



LA

Il codificatore REA LA a macrocarattere è un sistema entry level di facile utilizzo ed estremamente compatto. Utilizza inchiostri a base acqua contenuti in comode e convenienti cartucce da 600 cc. che consentono rapidi cambi senza sporcarsi. LA è disponibile in due diverse configurazioni: la versione a 7 ugelli permette di stampare una riga con altezza da 6 a 27 mm, mentre la versione a 16 ugelli permette di stampare due righe con altezza da 6 a 67 mm complessiva. È disponibile anche una versione con testa separata.



CARATTERISTICHE TECNICHE

UNITÀ DI CONTROLLO:

- Display a 2 righe
- Connettore per sensore di prodotto/encoder
- Menù operatore guidato
- Orologio Real-time e calendario variabile
- Orientamento caratteri normale, rovesciato e contrario
- Regolazione larghezza carattere e spaziatura
- Contatore programmabile
- barcode Code 39 e Interleave 2/5

ALIMENTAZIONE:

- 230/115 V AC ± 10%
- 50/60 Hz

AMBIENTE OPERATIVO:

- Temperatura operativa -5° - 40°C
- Umidità (non-condensante) 90% max.

INCHIOSTRI:

- Base acqua

DIMENSIONI:

- A 120 mm x P 285 mm x L 230 mm

PESO:

- LA 16 ugelli: 6,8 kg
- LA 7 ugelli: 6,7 kg

COMPOSIZIONE SISTEMA:

- Unità di controllo - Sensore prodotto - Staffa di supporto



STD

È il sistema top della gamma DOD ed è in grado di stampare virtualmente su qualsiasi superficie porosa e non. Utilizza teste IP65 con valvole meccaniche, famose per la loro affidabilità negli ambienti di lavoro più ostili. L'unità di controllo è anch'essa IP65 ed è in grado di comandare fino a quattro teste da 7 ugelli, o due da 16. È disponibile con tastiera separata con LCD retroilluminato a 4 righe per una chiara visualizzazione dei testi o loghi da stampare, oppure può ricevere i dati di stampa direttamente in rete o tramite RS 232/422; codifica loghi, date di scadenza, di produzione, numeri di lotto, di serie, progressivi e semplici codici a barre di tipo Code 39 e Interleave 2 di 5. La modularità del sistema permette di ridurre drasticamente i fermi di linea; in caso di guasto ad un componente l'operatore può sostituirlo direttamente e riprendere la produzione in pochi minuti. A seconda della configurazione REA JET può stampare da 1 a 4 righe di messaggio, di altezza variabile da 6 a 67 mm e utilizzare tutti gli inchiostri della gamma REA, con base acqua, mek alcool, acetato, pigmentato, food-grade e inchiostri personalizzabili per applicazioni specifiche.

CARATTERISTICHE TECNICHE

TESTE DI STAMPA:

- 7 ugelli - 16 ugelli, per inchiostri pigmenti / Diametro ugelli: 80µ - 130µ - 180µ - 270µ - 350µ

ALTEZZA CARATTERE E MATRICE:

- 6÷67 mm, matrici: 5 x 5 - 7 x 5 - 10 x 10 - 16 x 10

VELOCITÀ DI STAMPA:

- 140 caratteri/sec. (7 x 5) - 80 caratteri/sec. (16 x 10)

POSSIBILITÀ DI STAMPA:

- Orientamento caratteri: normale, rovesciato, contrario
- Stampa proporzionale, regolazione larghezza carattere e spaziatura
- Contatore universale a 6 cifre, con incrementi variabili, numeratore progressivo ad incremento/decremento
- Orologio Real-time e calendario variabile
- Ripetizione automatica testo
- Barcode Code 39 e Interleave 2/5
- Programmazione loghi direttamente da terminale o tramite software Reajet Edit

ALIMENTAZIONE:

- 230/115 V AC ± 10% - 110 VA - 50/60 Hz

AMBIENTE OPERATIVO:

- Temperatura operativa -5° + 45°C / - Umidità (non-condensante) 10÷90% max. - Grado di protezione del sistema IP65

INCHIOSTRI:

- Base acqua, alcool etilico, isopropilene, etil acetato, mek, food-grade ecc. / - Inchiostri speciali a richiesta

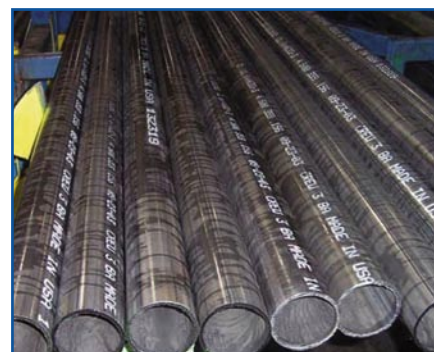
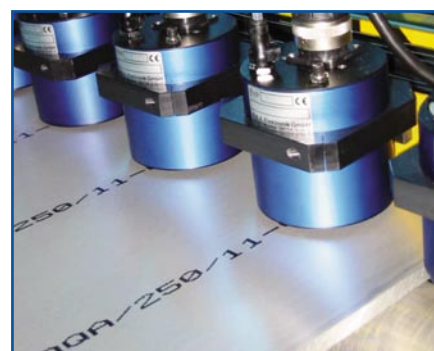
DIMENSIONI:

- Testa a 7 ugelli: 60 x 100 mm - Testa a 16 ugelli: 100 x 100 mm

- Unità di controllo: A 109 mm x P 262 mm x L 149 mm / - Terminale: L 255 mm X P 165 mm X A 50 mm

PESO:

- Testa a 16 ugelli: 1,1 kg - testa a 7 ugelli: 500 g / - Unità di controllo: 4,3 kg - Terminale: 1,3 kg



**GK**

REA GK è il sistema top della gamma di marcatori REA ad alta risoluzione, sia per dimensioni di stampa che per qualità della stessa. La sua tecnologia permette di stampare su materiali porosi grafica, loghi e testi fino ad un'altezza di ben 100 mm in un solo passaggio; la risoluzione di 100 d.p.i. è in grado di riprodurre e sostituire etichette per imballo anche di notevoli dimensioni e complessità e raggiungere velocità di oltre 60 m/min. REA GK è interfacciabile tramite rete ethernet (TCP/IP) ed è quindi possibile utilizzare in simultanea fino a 255 teste di stampa, tutte connesse ad un unico PC. La creazione dei layout di stampa avviene su PC, in ambiente Windows™, tramite il software ReaJet Edit e poi trasferita alle macchine con l'applicazione ReaJet Server; ReaJet Commander consente di gestire macchine con messaggi diversi. La tipologia di inchiostro utilizzato, base olio, è studiata appositamente per produrre codici a barre di elevata qualità ed è disponibile in pratici flaconi sigillati da 500 ml. GK può essere dotato a richiesta di PC industriale touch-screen IP e modulo di spurgo ugelli automatico, a garanzia della massima affidabilità e qualità di stampa.

CARATTERISTICHE TECNICHE**UNITÀ DI CONTROLLO - POSSIBILITÀ DI STAMPA:**

- Memoria interna 2 Mb - Scheda ethernet standard (RJ45) - Interfaccia RS232/422
- Uscita allarmi - Ingresso per sensore di prodotto/encoder - Orientamento caratteri: normale, rovesciato, contrario - Orologio Real time e calendario variabile
- Verificatore di barcode (opzionale) - Stampa proporzionale, verticale con regolazione di larghezza carattere e spaziatura - Contatori programmabili - Barcode disponibili: EAN 8, EAN 13, EAN 128, CODE 128, CODE 39, Interleave 2 di 5

GRUPPO DI DISTRIBUZIONE INCHIOSTRO

- Flaconi inchiostro da 500 ml - Inchiostro non tossico per l'ambiente
- Sostituzione inchiostro durante la stampa - Pompa di spurgo ugelli automatico

TESTE DI STAMPA

- SK 768/256 (altezza max. carattere 100 mm) - SK 384/128 (altezza max. carattere 50 mm)
- Velocità di stampa: ≥ 150 m/min.

ALIMENTAZIONE:

- 230/110 V AC $\pm 10\%$ - 110 VA - 50/60 Hz

AMBIENTE OPERATIVO:

- Temperatura operativa $10^\circ \div 40^\circ\text{C}$

DIMENSIONI:

- Unità di controllo: A 140 mm x P 260 mm x L 105 mm / - Alimentatore: L 110 mm x P 70 mm x A 390 mm
- Testa di stampa: A 150 mm x L 50 mm x P 155 mm - PC Touch-screen da 15" - IP65 A345 mm x L 440 mm x P 100 mm

PESO:

- Testa di stampa: 4,2 kg - Unità di controllo: 8,2 kg - Alimentatore: 2,1 kg

