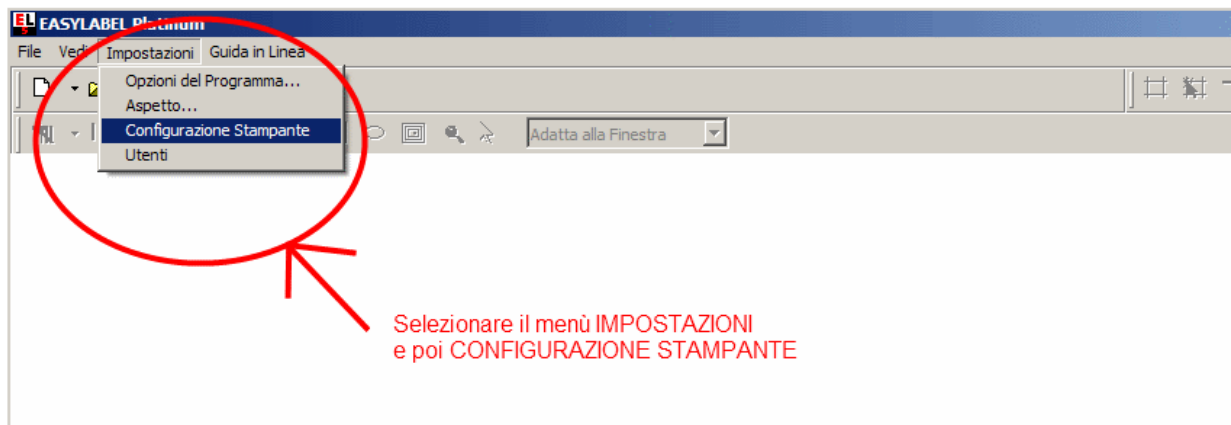
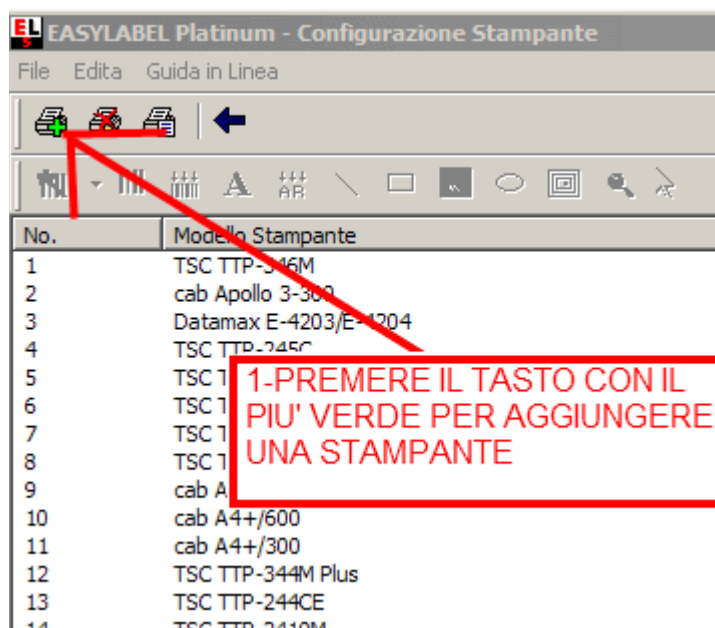


Procedura per configurare in EasyLabel una nuova stampante bisogna seguire la seguente procedura:

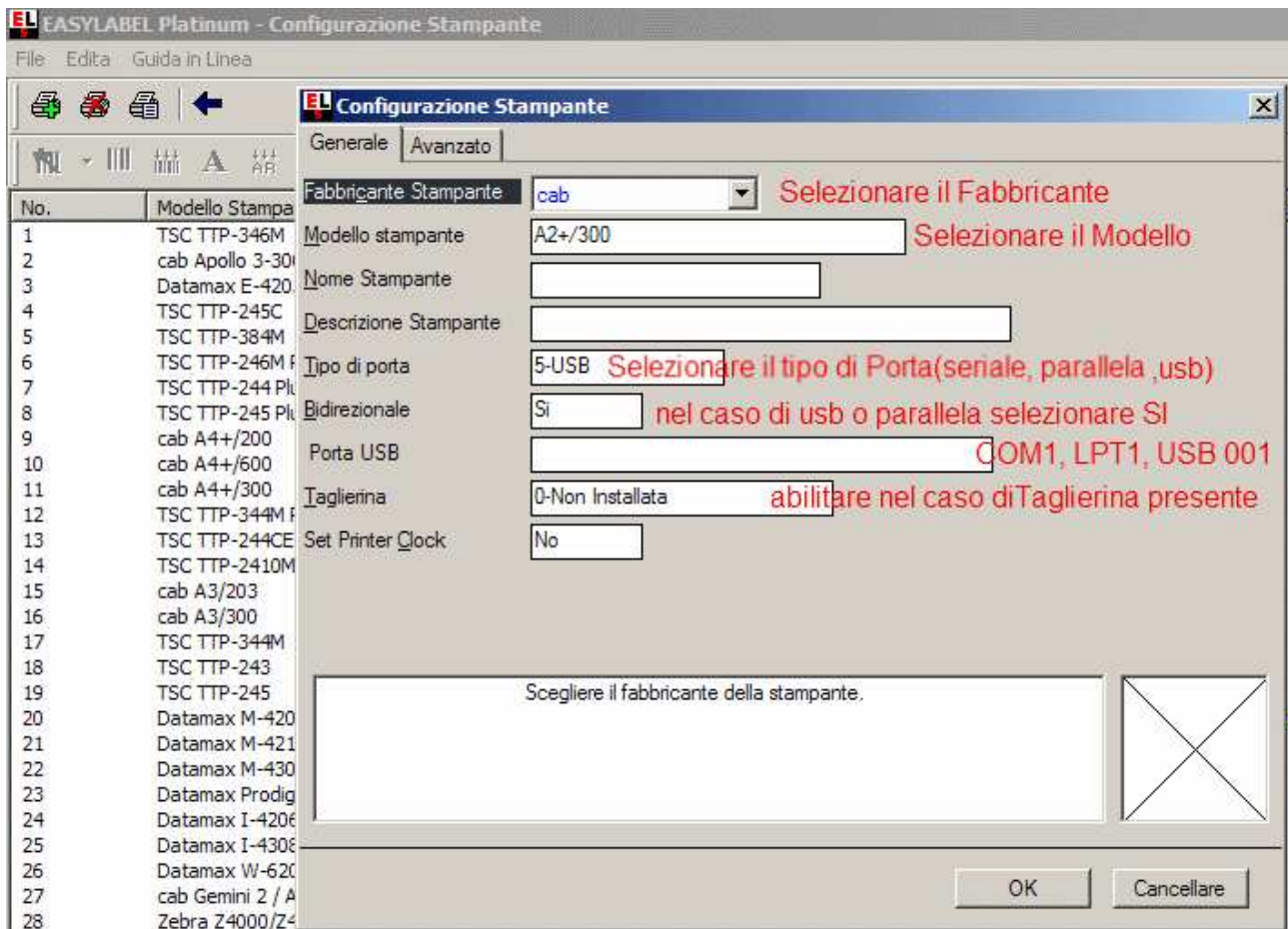
1. Aprire EasyLabel dall'icona disposta sul Desktop
2. Nella prima schermata bianca che appare, selezionare il menù **IMPOSTAZIONI** e di seguito **CONFIGURAZIONE STAMPANTE**.



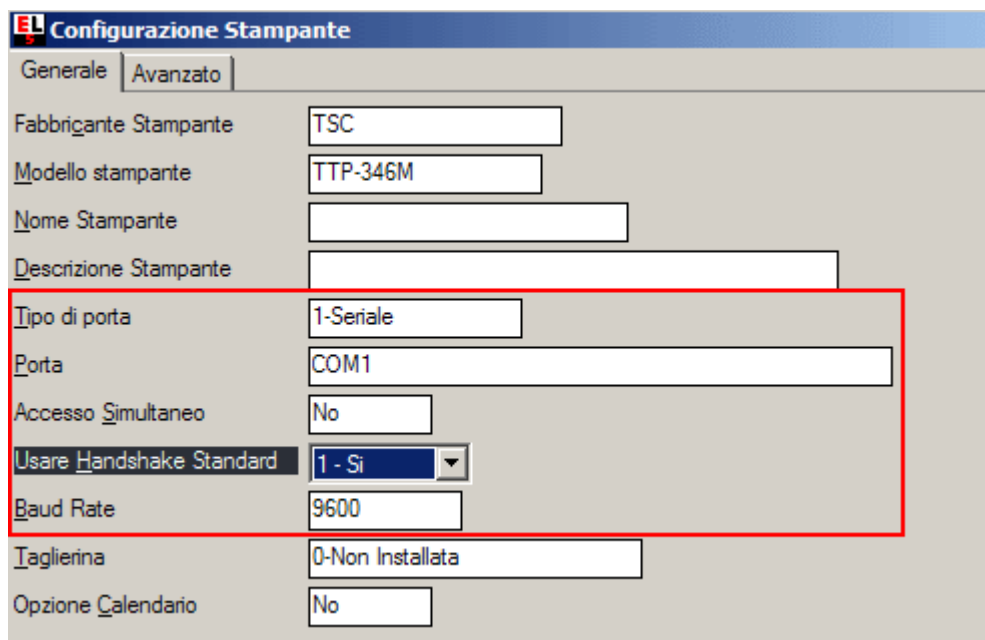
3. Dalla finestra che si apre premere la prima icona a sinistra (stampante con il più verde).  
Notate che se nel PC sono installate altre stampanti, le vedrete nell'elenco sottostante ai menù.



4. Si aprirà un'altra finestra di selezione dove dovremo scegliere nell'ordine:
  - FABBRICANTE (nel dubbio vedi etichetta posta sul retro della stampante)
  - MODELLO (nel dubbio vedi etichetta posta sul retro della stampante)
  - TIPO DI PORTA (Parallela, Seriale, USB, etc)
  - PORTA (solitamente messa in automatico dal programma)

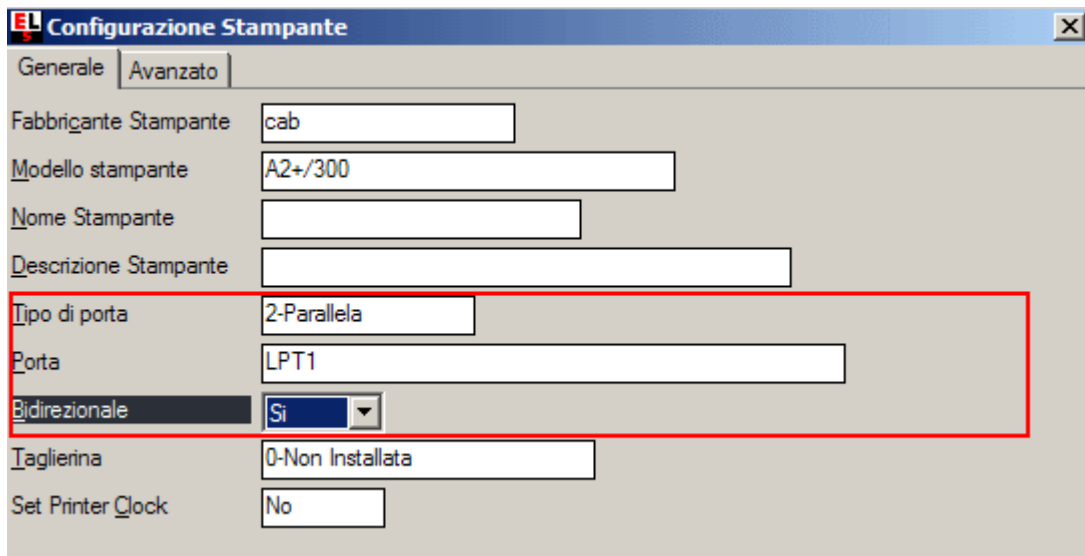


Nel caso di scelta della porta seriale, tipicamente il software automaticamente inserisce come porta COM1.

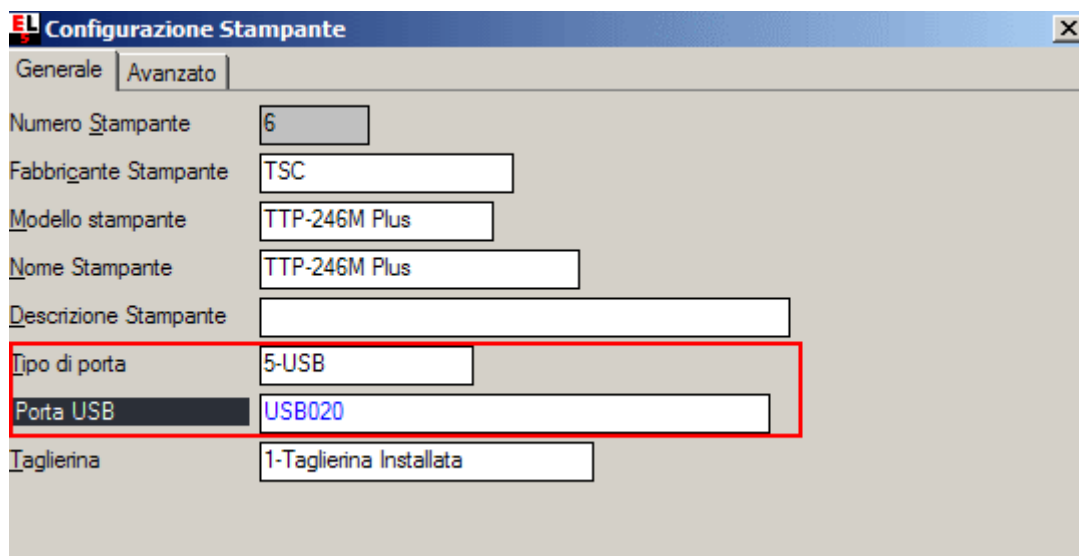


Le impostazioni della porta Seriale che vengono presentate solitamente sono già quelle corrette. Se fosse necessario contrallare se nella stampante la configurazione è uguale.

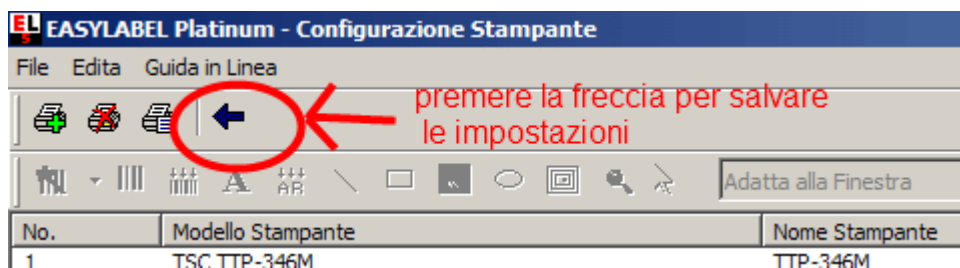
Nel caso la scelta della porta fosse Parallela, automaticamente EasyLabel metterà come porta LPT1. Anche questa solitamente è l'impostazione di default di qualunque computer. Attenzione solo ad abilitare l'opzione BIDIREZIONALE.



Se scegliete la porta USB, come per le altre opzioni, il programma metterà in automatico il primo numero di usb libero.



5. Premere il pulsante OK nella finestra che automaticamente si chiuderà.
6. Premere sull'icona FRECCIA rivolta a sinistra.



7. A questo punto il programma si riavvierà. Alla riapertura si potrà utilizzare la nuova stampante.

## NOTA BENE

- EasyLabel ha dei driver proprietari interni, quindi dopo aver eseguito la procedura descritta, solitamente non serve installare anche i driver di Windows.
- Se si configura una stampante in seriale o in parallela, assicurarsi che nella cartella di Windows **STAMPANTI E FAX**, non sia presente un'altra stampante che utilizza la stessa porta altrimenti Easylabel non funzionerà.
- Se avete etichette create precedentemente all'installazione di una nuova stampante, prima di stamparle, selezionate il menù **VEDI**, di seguito **CAMBIA SPECIFICHE ETICHETTE**, e nella finestra che si apre verificare o eventualmente scegliere alla voce **MODELLO STAMPANTE** quella che ci interessa tra quelle configurate precedentemente.

